

The Photographers Home at Maasai Mara



Olive Bush
CAMP



Privat & Exklusiv

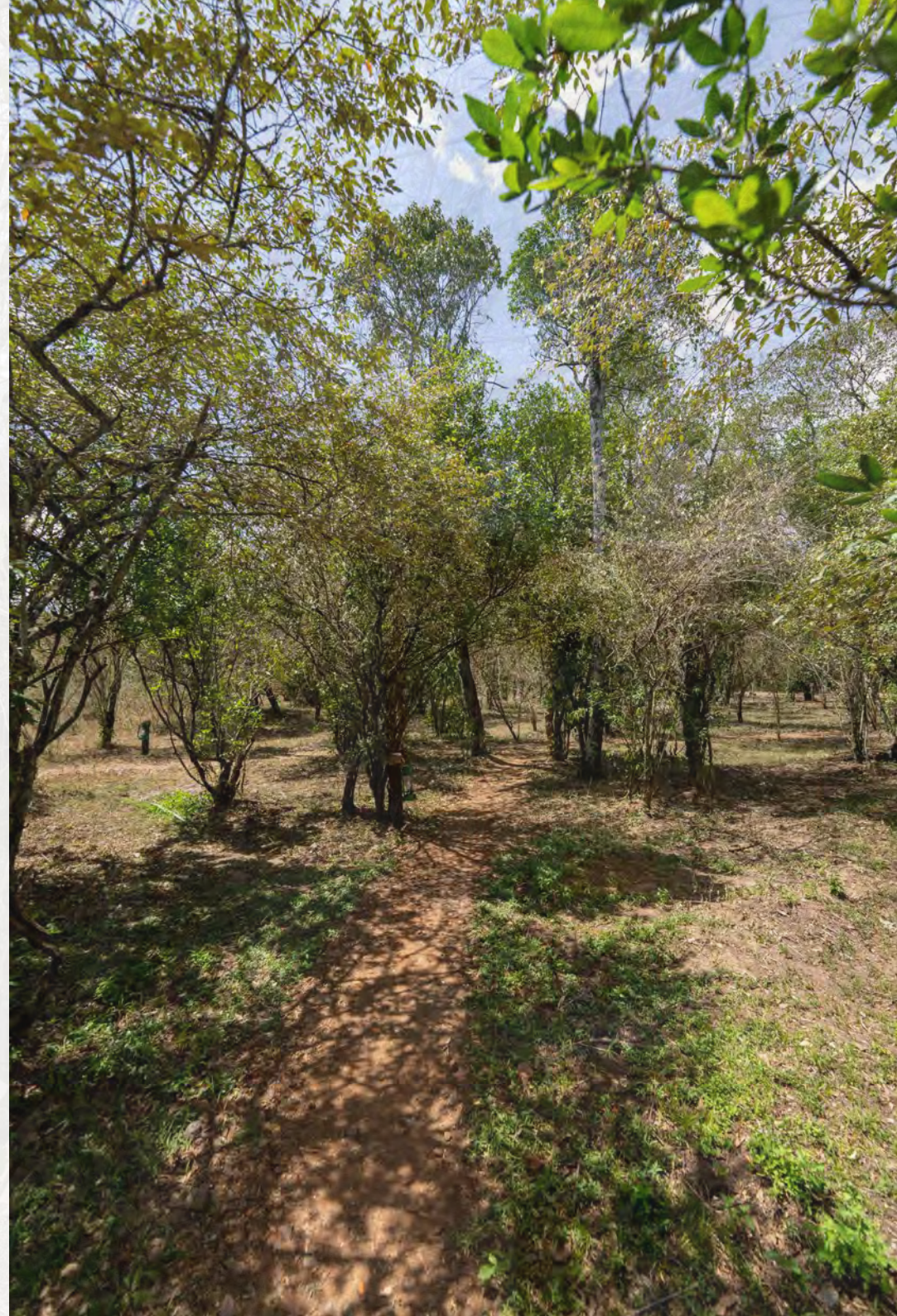
Swaleh, der Camp Manager vor seiner gutbestückten Bar

Ab dem Frühjahr 2023 starten wir mit unseren Fotosafaris mit einem neuen Camp-Partner, dem neuerbauten Olive Bushcamp, ein modernes Luxus-Boutique-Camp an einer ruhigen Stelle des Mara Rivers.

Namensgeberin des Camps ist die bekannte Leopardin Olive, die verstorbene Mutter der Leopardin Bahati und Großmutter von Bella two.

Die Inhaber sind zwei Naturliebhaber, Deepa und Jasper, die sich mit dem Camp einen Traum erfüllt haben. Ursprünglich nur als kleines, privates Camp mit fünf Zelten geplant, hat es sich das Olive Bushcamp nach dem Ausbau auf zehn Zelte die private, exklusive Atmosphäre erhalten. Man fühlt sich dort sofort Zuhause. Die hervorragende Küche wird sehr individuell auf die Wünsche und Verträglichkeiten der Gäste abgestimmt, der Service ist sehr aufmerksam, nett und freundlich. Und es gibt dort Fotografen-Benzin, also richtigen leckeren, starken Kaffee aus einer Kaffeemaschine!!

Die Lage des Camps ist traumhaft für Fotografen und Naturliebhaber mitten im Busch direkt am Ufer des Mara Rivers etwas südlich der Einmündung des Talek Rivers. Meist sieht man das erste Wild schon direkt vor der Campausfahrt. Die Reviere der Leopardin Bahati und des großen Männchen Ologolgol liegen praktisch vor der Tür und sind in wenigen Minuten zu erreichen und auch das sehr schöne und wildreiche Ronkai mit seinen Löwen, Leoparden, Elefanten und Zebraherden ist nach kürzester Zeit zu erreichen. Nach drei Minuten Fahrtzeit Richtung Süden erreicht man den ersten Crossingpoint der Gnu- und Zebraherden und von dort weiter bis zum Lookout und darüber hinaus rehen sich alle paar Kilometer die anderen südlichen Crossingpoints aneinander. Auch die Ashnil- und die Lookout-Area mit guter Chance, ein Black Rhino zu entdecken sind in weniger als einer halben Stunde zu erreichen. Insbesondere im Sommer während der großen Migration liegt das Olive Bushcamp unschlagbar günstig zum Geschehen.



Komfort & Behaglichkeit



Die große, helle Lounge lädt zum gemütlichen Relaxen ein und die Bar bietet genügend Inhalt für einen abendlichen Umtrunk am Campfeuer oder in den bequemen Sesseln des Barbereichs. Im hinteren Teil des Lounge-Zeltes ist eine Platzreserve für Lunch und Diner während der Regentage.

Ebenerdig & kurze Wege

Das Olive Bushcamp ist ebenerdig angelegt und vom Parkplatz zur Lounge oder zu den Waschräumen sind es nur sehr kurze Wegstrecken. Auch die meisten Zelte sind nicht weit entfernt und es stehen genügend Helfer zur Verfügung, um beim Foto-gepäck behilflich zu sein. Dadurch ist das Olive Bushcamp auch hervorragend für ältere oder auch für gehbehinderte Fotografen und Filmer geeignet.



Die überdachte Terrasse des Lounge-Zelts gewährt einen Blick auf den Mara River mit Hippopool. Im Hintergrund links ist der Zugang zum nahegelegenen Parkplatz zu erkennen.



Links im Hintergrund der Parkplatz mit kurzem Zugang zum Lounge-Zelt.



Die Waschräume am Lounge-Zelt.

River Lunch & Candellight Diner



Zum Lunch stehen neben den Terrassen auch lauschige Plätzchen direkt am Flussufer zur Verfügung. Für das Candelight-Diner wird der Platz am Campfeuer hergerichtet. Darüber hinaus verfügt das Olive Bushcamp über einen ca. 500 meter langen Bush-Walk zu den Stromschnellen im Mara River mit der Möglichkeit zum anschließenden Bush Lunch.

Speziell für Fotografen

Die Camp-Inhaber Deepa und Jaspal sind selbst begeisterte und erfahrene Amateur Fotografen – dies merkt man sofort an den Zeltausstattungen. Alle Zelte verfügen über große Vorräume mit Sofa, Sesseln und Tisch um sich selbst und natürlich das ganze Fotogedöns niederzulassen. Dazu sind Schreibtische mit 24/7 Stromversorgung zum Laden der Akkus und für ein bequemes Arbeiten beim Sortieren der vielen Fotos in allen Zelten Standard. Hygienische, gemauerte Waschräume mit Doppelwaschbecken und getrennten Duschen und WC's in allen Doppel- und Twinbettzelten gewähren auch Fotografen, die sich ein Zelt teilen, ein hohes Maß an Intimität.



Große Vorräume in allen Zelten mit Sofa, Sesseln und Tisch



Der Schreibtisch ist in allen Zelten obligatorisch

Zelte & Chalets

Im Olive Bushcamp stehen drei Zelttypen zur Verfügung:

1. großzügig geschnittene, luxuriöse Doppel- und Twinbett Zelte
2. noch großzügiger geschnittene Chalets mit Marmorbädern. Diese Zelte können auch als Familienzelt mit zwei Erwachsenen und 2 Kindern genutzt werden. Preis und Verfügbarkeit auf Anfrage.
3. Ein Familienzelt welches von bis zu 4 Personen genutzt werden kann. Preis und Verfügbarkeit auf Anfrage.



Doppel- und Twinbed-Zelt



Eins der luxuriösen Chalet-Zelte



Das Familienzelt

Doppel & Twin

Die Doppel- und Twinbett Zelte liegen alle direkt am Mara Flussufer. Tierbeobachtungen und Fotos können direkt von der Zelt-Terrasse gemacht werden. Häufig sind Hippos, Krokodile, Antilopen und viele Vogelarten.



Die Zelt-Terrassen mit direktem Blick zum Mara River





Geräumige Zelte in denen es sich auch über Wochen bequem arbeiten und schlafen lässt.

Doppel & Twin

Die Doppel- und Twinbett Zelte sind sehr großzügig geschnitten und unterscheiden sich nur in der Ausstattung mit einem großen Doppelbett oder zwei komfortablen Einzelbetten.



Die luxuriösen Doppel- und Twinbed-Zelte sind hell und großzügig geschnitten und sehr hochwertig eingerichtet.





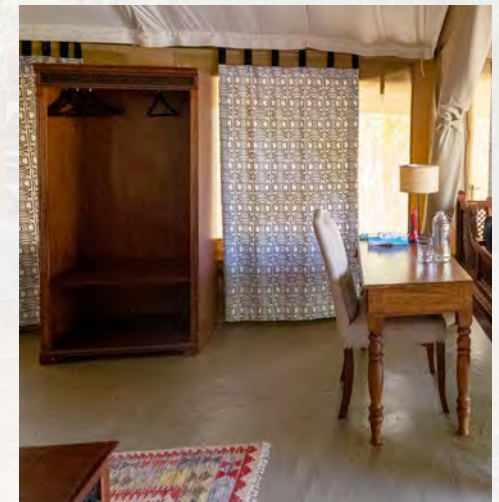
Großzügige Raumaufteilung in allen Zelten



Doppelbett



Einzelbetten



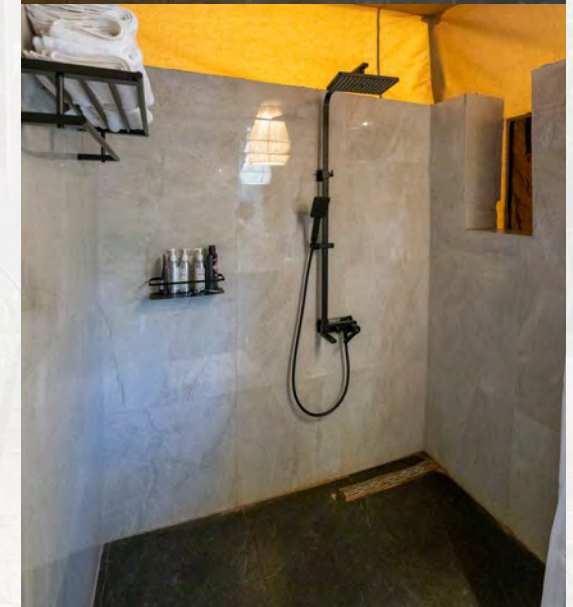
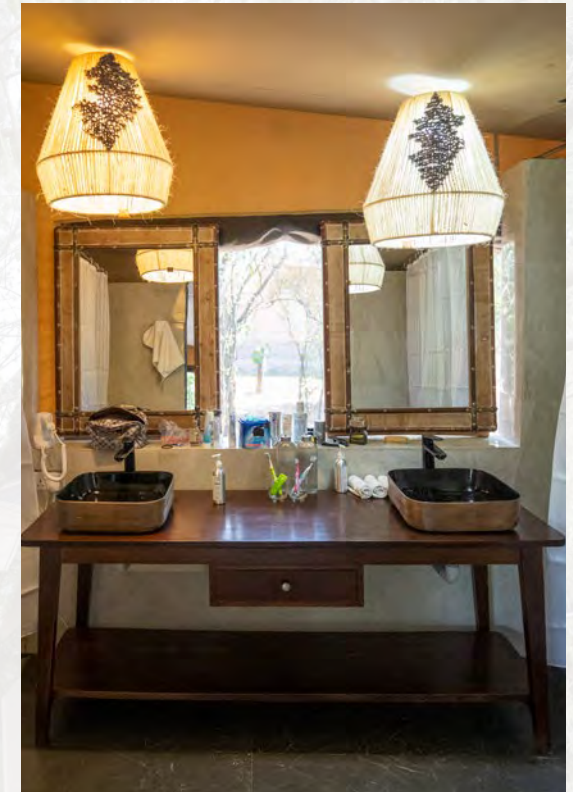
Kleiderregal und Schreibtisch

Chalets

Im Olive Bushcamp stehen zwei außergewöhnliche, sehr große und luxuriöse Chalet-Zelte zur Verfügung. Diese Zelte sind sehr hell und üppig ausgestattet und ideal für längere Aufenthalte. Sie verfügen über eine große Terrasse, einen anspruchsvoll möblierten Wohnraum, ein großes Schlafzimmer und ein luxuriöses Marmorbad. Die Zelte können im Vorraum wahlweise als Wohnzimmer oder zur Nutzung als Familienzelt mit Betten ausgestattet werden. Die Preise und Verfügbarkeit nur auf Anfrage.



Chalet-Zelt mit großer Terrasse, Außendusche und Extra-Wohnraum.



Luxuriöse Marmorausstattung im Bad



Das große Schlafzimmer im Chalet



Vorraum als Wohnzimmer mit zusätzlichem Babybett



Chalet-Zelte laufen über zwei Ebenen



Vorraum mit Betten zur Nutzung als Familienzimmer

Familienzelt

Das Familienzelt im Olive Bushcamp hat die gleiche Grundausstattung wie alle Doppel- und Twinbed-Zelte, nur der hintere Schlafraum ist deutlich erweitert und mit einem großen Doppelbett und zwei komfortablen Einzelbetten ausgestattet. Das Zelt kann von bis zu 4 Personen genutzt werden. Preis und Verfügbarkeit auf Anfrage.



Familienzelt-Zelt mit erweitertem Schlafraum





Der Schlafraum kann von bis zu 4 Personen genutzt werden.



**Uwe Skrzypczak
Photo Safaris**

www.serengeti-wildlife.com

ab Januar 2023 exklusiv im
Olive Bushcamp



Olive Bush
CAMP